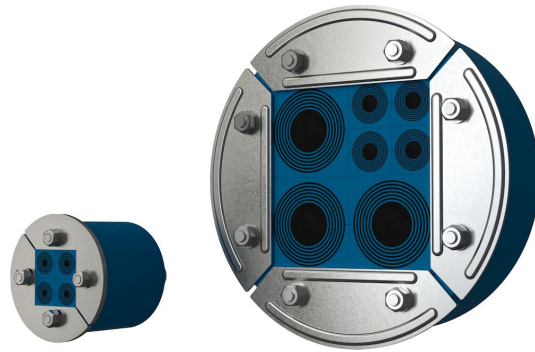




# Roxtec R 관통 장비

제한된 공간에서 다수의 케이블 및 파이프를 실링하기 위한 원형 관통 장비

Roxtec R은 파이프 슬리브 또는 원형 홀에 사용하는 케이블 및 파이프 관통 장비입니다. 관통 장비인 프레임 내부에서 압축이 이루어지며 팽창에 의해 실링됩니다. 표준 실링 모듈은 여러 규격의 케이블과 파이프에 적용 가능하며 관통 장비 내에 스페어 공간을 만드는 데 사용할 수 있습니다. 뒤쪽의 네트가 모듈이 수평 설치될 수 있도록 보호해 줍니다. (R 70 및 R 75에는 미포함) 프레임을 절단하여 개방할 수 있어 기존 케이블 및 파이프에 쉽게 설치할 수 있습니다.



- 공간 효율성
- 유지 및 검사 용이

## 제품 특징점



내화



방수



가스누출

## 설치 구조



금속



콘크리트

## 장착 유형



기존구멍존



기존 슬리

## 등급 및 인증

### 화재

- IMO 2010 FTP 코드에 따른 A등급
- EN 13501에 따른 E/EI 등급
- EN 45545 E30에 따른 E/EI 등급
- UL 1479에 따른 F/T 등급
- IMO 2010 FTP Code + HC-화재 부하 곡선에 따른 H등급

### 강도

- 가스: 2.5 Bar(일시적인)
- 물: 4 Bar(일시적인)

## 프레임 치수

mm/kg

아래의 프레임 변화는 제한된 선택입니다. 프레임 및 구성의 전체 범위를 보려면 [roxtec.com](https://www.roxtec.com)을 방문하십시오.

구성	모듈설치공간	홀 치수 Ø	무게	Art. 번호
R 50 AISI316	30 x 30	50 - 52	0.21	5R00000012875
R 75 AISI316	40 x 40	75 - 77	0.5	R000000751021
R 70 AISI316	40 x 40	70 - 72	0.45	R000000701021
R 100 AISI316	60 x 60	100 - 102	0.8	R000001001021
R 100 GALV	60 x 60	100 - 102	0.8	R000001001018
R 125 AISI316	80 x 80	125 - 127	1.1	R000001251021
R 125 GALV	80 x 80	125 - 127	1.1	R000001251018
R 127 AISI316	80 x 80	127 - 129	1.1	R000001271021
R 127 GALV	80 x 80	127 - 129	1.1	R000001271018
R 150 AISI316	90 x 90	150 - 152	1.6	R000001501021
R 150 GALV	90 x 90	150 - 152	1.6	R000001501018
R 200 AISI316	120 x 120	200 - 202	2.6	R000002001021
R 200 GALV	120 x 120	200 - 202	2.6	R000002001018

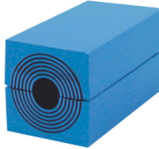


## 씰링 컴포넌트 데이터

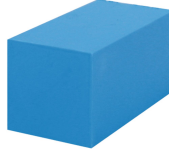
### 씰링 컴포넌트



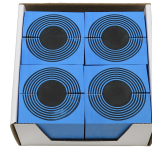
윤활제



RM 모듈(Mult idiameter™)



RM 솔리드 모듈



R 씰링 키트

자세한 내용은 [roxtec.com](https://www.roxtec.com)을 방문하십시오.

The product information provided by Roxtec does not release the purchaser of the Roxtec system, or part thereof, from the obligation to independently determine the suitability of the products for the intended process, installation and/or use.  
Roxtec gives no guarantee for the Roxtec system or any part thereof and assumes no liability for any loss or damage whatsoever, whether direct, indirect, consequential, loss of profit or otherwise, occurred or caused by the Roxtec systems or installations containing components not manufactured by an authorized manufacturer and/or occurred or caused by the use of the Roxtec system in a manner or for an application other than for which the Roxtec system was designed or intended.  
Roxtec expressly excludes any implied warranties of merchantability and fitness for a particular purpose and all other express or implied representations and warranties provided by statute or common law. User determines suitability of the Roxtec system for intended use and assumes all risk and liability in connection therewith. In no event shall Roxtec be liable for indirect, consequential, punitive, special, exemplary or incidental damages or losses.  
The Roxtec products are offered and sold in accordance with the conditions of the Roxtec General Terms of Sales. The latest version of the Roxtec General Terms of Sales can be downloaded from <https://www.roxtec.com/en/about-us/about-roxtec/general-terms-of-sales/>  
We reserve the right to make changes to the product and technical information without further notice. Any errors in print or entry are no claims for indemnity. The content of this publication is the property of Roxtec International AB and is protected by copyright.  
This document was generated on: 2024-04-06